

**HOCHLEISTUNGS-GELENKKÖPFE
In rostfreier Edelstahlausführung, mit integrierter Tonnenlagerung, Maßreihe K, Innengewinde, Anschlussmaße nach DIN ISO 12240-4 und DIN ISO 8139, Käfig-ausführung**

HEAVY-DUTY ROD ENDS
In stainless steel, with integral self-aligning roller bearing, series K, female thread, according to DIN ISO 12240-4 and DIN ISO 8139, cage design

- Sonderanfertigungen auf Anfrage
- Custom made products on request

Gehäuse:
Geschmiedeter, rostfreier Edelstahl, gehärtet, Laufbahn feinstbearbeitet, Größe 25, 30 können als Drehteil gefertigt werden, Oberfläche elektropoliert

Innenring:
Rostfreier Edelstahl, gehärtet, feinstbearbeitet

Wälzkörper:
Rostfreier Edelstahl, gehärtet, feinstbearbeitet

Wartung:
Wartungsarm, nachschmierbar, befüllt mit Aluminiumkomplexseifenfett, Zulassung nach USDA H1, Temperaturbereich -45 °C bis +120 °C

Schmiernippel:
Trichterschmiernippel DIN 3405 D1/A (Größe 10) / Kegelschmiernippel DIN 71 412 H1 (ab Größe 10), weitere Schmiernippel siehe Seite 063

Toleranzen:
Seite 050 - 057

Housing:
Stainless steel, forged, hardened, bearing race, superfinished, size 25, 30 can be made as turning part, surface electropolished

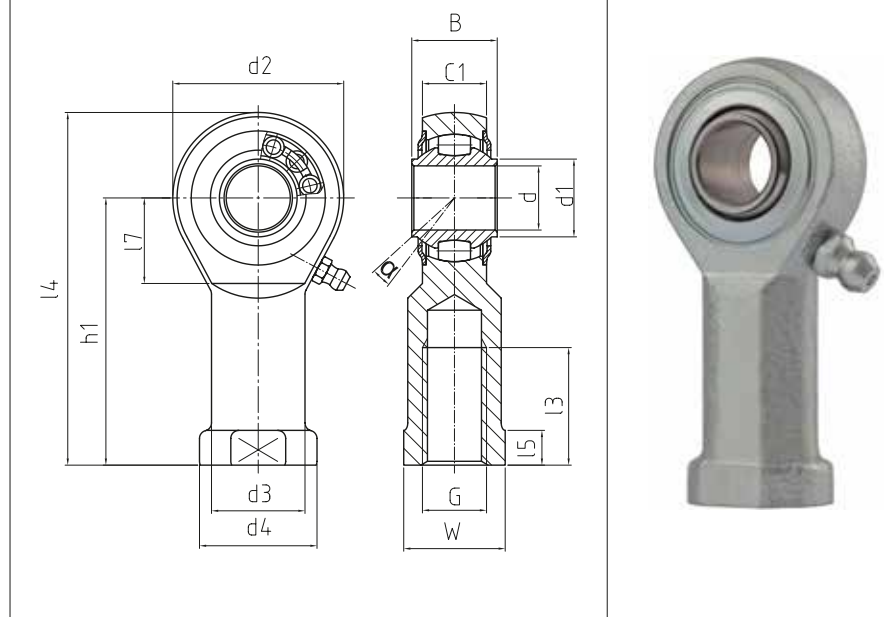
Inner ring:
Stainless steel, hardened, superfinished

Rolling element:
Stainless steel, hardened, superfinished

Maintenance:
Low maintenance, lubrication possible, aluminium-complex-soap-grease, approval according to USDA H1, temperature range -45 °C to +120 °C

Grease nipple:
DIN 3405 D1/A (size 10) / DIN 71 412 H1 (from size 12), further grease nipples see on page 063

Tolerances:
Page 050 - 057



BRTFNIRO

Hochleistungs-Gelenkköpfe
Heavy-duty rod ends

PREMIUM Line | +

Bestellnummer Order number			Abmessungen Measurements [mm]														Kippwinkel Tilt angle	Gewicht Weight	Drehzahlgrenze Rotational speed limit	Tragzahlen Basic load rating		Radiale Lagerluft Radial clearance	
Typ Type	Rechtsgewinde Right hand thread	Linksgewinde Left hand thread	d	G	B	C1	h1	d1	d2	d3	d4	l3	l4	l5	l7	W	α (°)	kg	n ^{max.} (min-1)	dyn C (kN)	stat Co (kN)	CN (µm)	d
BRTF 10 - 60	-501	-502	10	M 10	14	10,5	43	12,7	28	15	19	20	57	6,5	15	17	8	0,074	1.225	6,7	3,8	10 - 30	10
BRTF 10 - 61*	-501	-502	10	M 10 x 1,25	14	10,5	43	12,7	28	15	19	20	57	6,5	15	17	8	0,074	1.225	6,7	3,8	10 - 30	10
BRTF 12 - 60	-501	-502	12	M 12	16	12	50	14,6	32	17,5	22	22	66	6,5	16	19	7	0,109	1.125	7,2	4,6	10 - 30	12
BRTF 12 - 61*	-501	-502	12	M 12 x 1,25	16	12	50	14,6	32	17,5	22	22	66	6,5	16	19	7	0,109	1.125	7,2	4,6	10 - 30	12
BRTF 16 - 60	-501	-502	16	M 16	21	15	64	19	42	22	27	28	85	8	22	22	7	0,22	975	9,3	6,2	10 - 30	16
BRTF 16 - 61*	-501	-502	16	M 16 x 1,5	21	15	64	19	42	22	27	28	85	8	22	22	7	0,22	975	9,3	6,2	10 - 30	16
BRTF 20 - 60	-501	-502	20	M 20 x 1,5	25	18	77	24,3	50	27,5	34	33	102	10	26	30	7	0,361	825	11,9	8,2	10 - 30	20
BRTF 25 - 60*	-501	-502	25	M 24 x 2	31	22	94	30,1	64	30	35	42	126	10	32	30	5	0,565	600	17,43	13	10 - 30	25
BRTF 30 - 60*	-501	-502	30	M 30 x 2	37	25	110	34,5	70	40	50	51	145	15	35	41	7,5	1	450	22,75	17	10 - 30	30

* Auf Anfrage | on request