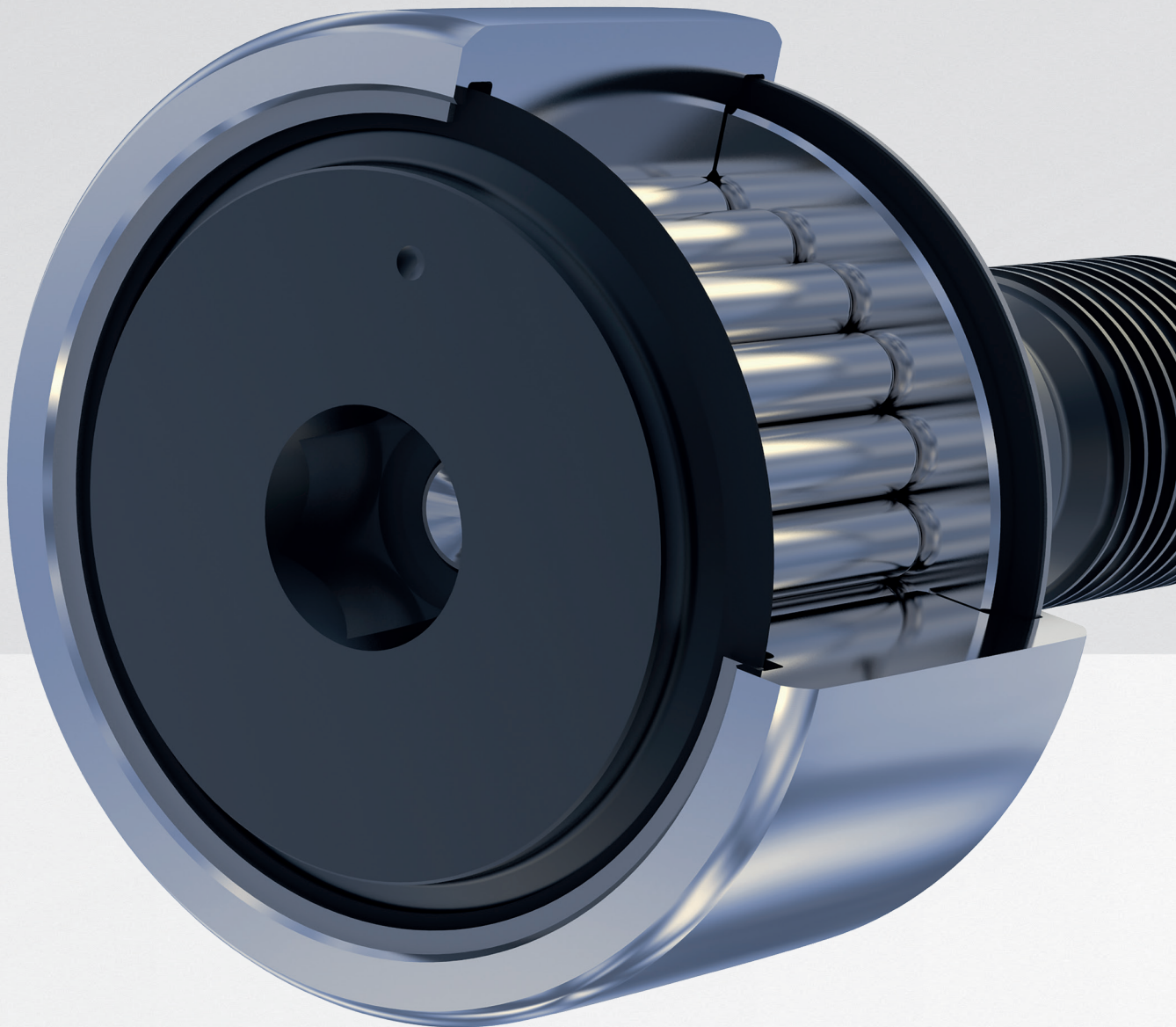




KURVENROLLEN

PRODUKTTAKTUALISIERUNG

DER BAUREIHEN GC..SW / FG..SW



PRODUKTAKTUALISIERUNG

BAUREIHEN ..SW

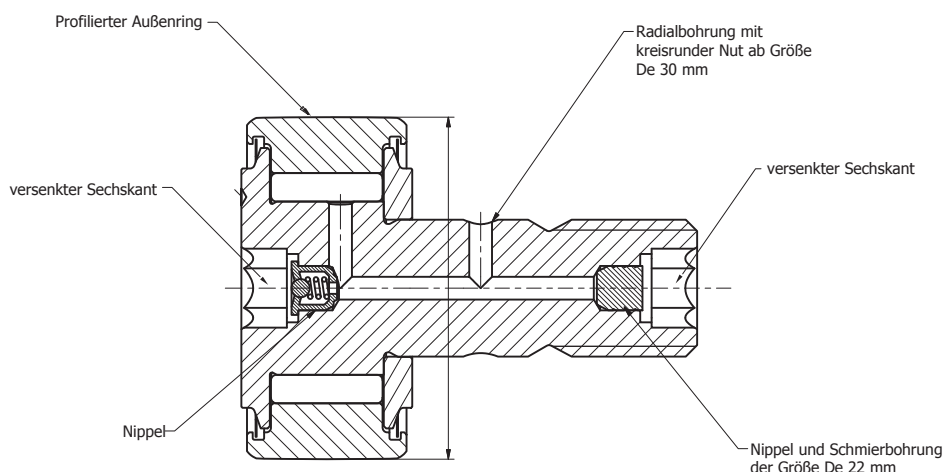
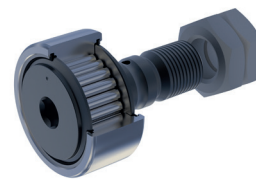
BAUREIHE GC..SW

Die neue Generation von vollnadeligen Nadella GC Laufrollen ist mit dem Zusatz ..SW gekennzeichnet. Sie ist austauschbar mit den früheren Versionen und behält deren Struktur, Abmessungen und Toleranzen bei. Auch die Tragfähigkeit ist gleich und bei einigen Größen sogar noch höher.

Die SW-Version wird aus einer Größe mit einem Rollendurchmesser von 16 bis 90 mm gebaut. Die kleineren Größen von GC10 bis GC15 wurden nicht aktualisiert.

Im Vergleich zu den Vorgängerversionen (ohne den Zusatz SW) gibt es folgende Unterschiede:

- Der Sechskant ist bei allen Größen auf der Schaftseite eingebettet.
- Sechskant und Nippel sind bei allen Größen kopfseitig versenkt.
- Die kreisförmige Nut auf dem Bolzen dient dazu eine Schmierung durch die radiale Bohrung unabhängig von der Ausrichtung zu ermöglichen.
- Profiliertes Außenring mit variablem Radius.
- Schwarz gefärbter Schaft mit leichtem Korrosionsschutz.

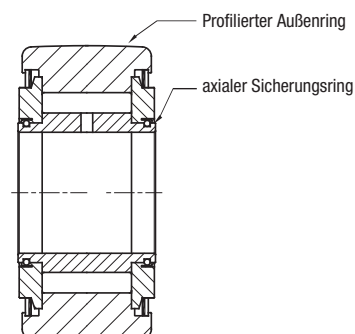
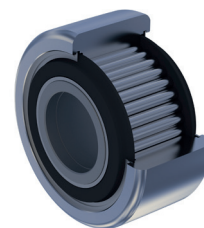


BAUREIHE FG..SW

Die neue Version ist mit den vorherigen austauschbar und unterscheidet sich bis auf die SW-Version:

- beim profilierten Außenring mit variablem Radius
- bei der Verriegelung der Axialscheibe am Innenring.

Diese Lösung bietet eine robustere und zuverlässigere Verriegelung als das einfache Übermaß.



PRODUKTAKTUALISIERUNG BAUREIHEN ..SW

PRODUKTAKTUALISIERUNG ..SW

Die vorherige Generation ohne ..SW und die aktuell lieferbaren Ausführungen werden auch später noch verfügbar sein, aber als Spezialausführung, so dass sowohl für die Produktion als auch für den Einkauf eine Mindestmenge erforderlich sind.

Der zylindrische Außenring ist auf Anfrage noch lieferbar und wird durch den Buchstaben L im Bestellcode gekennzeichnet.
Zum Beispiel: GCL 22 SW: Laufrolle mit Durchmesser 22 und zylindrischem Außenring

Bezeichnungsbeispiele:

GC 30 EE SW Laufrolle mit Durchmesser 30 mm und Dichtung EE

GCR 35 SW Laufrolle mit Durchmesser 35 mm, ohne Dichtungen, mit Exzenterring

FG 20 47 EEM SW Nadellager mit Außendurchmesser 47 mm und mit EEM Dichtung

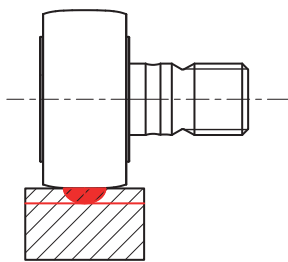
PROFILIERTER AUSSENRING

Der profilierte Außenring besitzt im Mittelteil einen großen Radius, der zum Rand hin kleiner wird. Hierdurch erreicht man eine geringere Flächenpressung.

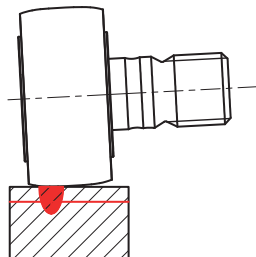
Es ist zu beachten, daß die Durchmesser-Toleranz des Außenringes der Nadella Rollen mit optimiertem Profil SW genauer ist, als vom Referenzstandard für das konvexe Profil (h9 nach ISO 7063) gefordert und mindestens so hoch ist, wie von der Norm für Laufrollen mit zylindrischem Außenring gefordert (nach den Produkten h6 oder h7).

Dies ist eine Lösung, die sich für Anwendungen eignet, die eine hohe Belastung und Präzision erfordern sowie für Anwendungen, bei denen das Risiko einer Fehlausrichtung zwischen Schiene und Rolle besteht.

Profiliertes Außenring mit
variablen Radius

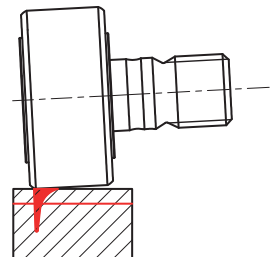
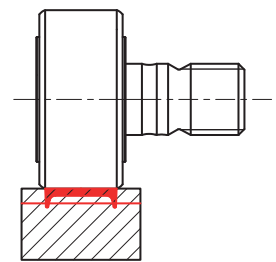


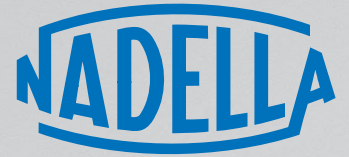
Der zylindrische Kontakt verteilt die Spannung über die gesamte Kontaktlinie und minimiert so den durchschnittlichen Spannungswert im Material. An beiden Enden belastet der Kanteneffekt durch die abrupte Unterbrechung der Kontaktspannungen das Material der Laufbahn mit einer Druckspitze, die dem mit dem variablen Radiusprofil erzielten Maximaldruck vergleichbar ist.



Bei einer Fehlausrichtung mit einem profilierten Außenring erfolgt der Kontakt seitwärts in einer Zone mit kleinem Bombierungsradius und der Anpressdruck steigt kontrolliert an. Durch eine Fehlausrichtung bei einem zylindrischen Ring wird die Last am Ende bewegt und erzeugt eine Hochdruckspitze, wodurch die Tragrollen fälschlicherweise gedrängt werden, ihre Tragfähigkeit zu nutzen.

Zylindrischer Außenring





Members of Nadella Group

NADELLA S.p.A.

Italy

Via Melette, 16
20128 Milano

Tel. : +39 02 270 93
Fax : +39 02 257 64 79
customer.service@nadella.it

www.nadella.it

NADELLA Inc.

United States

14115 – 63 Way North
Clearwater – Florida 33760-3621

Toll free: +1 844-537-0330
Fax : +1 844-537-0331
info@nadella.com

www.nadella.com

DURBAL Metallwarenfabrik GmbH

Germany

Verrenberger Weg 2
74613 Öhringen

Tel.: +49 7941 9460-0
Fax: +49 7941 9460-90
info@durbal.de

www.durbal.de

NADELLA GmbH

Germany

Rudolf-Diesel-Str. 28
71154 Nufringen

Tel. : +49 7032 9540-0
Fax : +49 7032 9540-25
info@nadella.de

www.nadella.de

NADELLA Linear Shanghai Co. Ltd.

China

Room D314, N0.245 Xinjunhuan
Road
201114 Minhang Shanghai

Tel. : +86 21 5068 3835
info@nadella.cn.com

www.nadella.cn.com

CHIAVETTE UNIFICATE S.p.A.

Italy

Via G.Brodolini 6-8-10
40069 Zola Predosa, Bologna

Tel.: +39 051 75 87 67
Fax: +39 051 75 47 80
tescubal@chiavette.it

www.chiavette.com



Flyer GC..SW/FG..SW

Version 11/2019 Nadella GmbH | www.nadella.com
Errors and omissions excepted.