

**HOCHLEISTUNGS-GELENKLAGER  
Mit Tonnenlagerung, in nicht-  
rostender Ausführung, Käfigaus-  
führung**

HEAVY-DUTY SPHERICAL-PLAIN  
BEARINGS  
With integral self-aligning roller  
bearing, stainless steel, cage  
design

→ **Sonderanfertigungen auf Anfrage**  
→ Custom made products on request

**Außenring:**

Rostfreier Edelstahl, gehärtet, Laufbahn  
feinstbearbeitet

**Innenring:**

Rostfreier Edelstahl, gehärtet, feinstbearbe-  
itet

**Wälzkörper:**

Rostfreier Edelstahl, gehärtet, feinstbearbe-  
itet

**Wartung:**

Wartungsarm, befüllt mit Aluminiumkom-  
plexseifenfett, Zulassung nach USDA H1,  
Temperaturbereich -45 °C bis +120 °C

**Toleranzen:**

Seite 050 – 057

**Outer ring:**

Stainless steel, hardened, runway superfin-  
ished

**Inner ring:**

Stainless steel, hardened, superfinished

**Rolling element:**

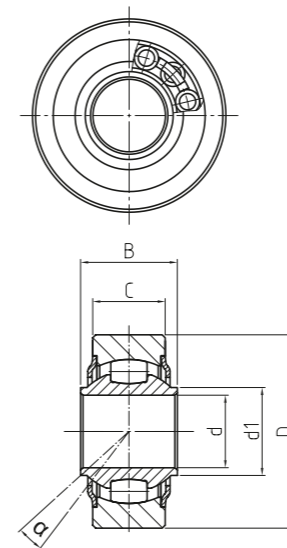
Stainless steel, hardened, superfinished

**Maintenance:**

Low maintenance, aluminium-complex-  
soap-grease, approval according to USDA H1,  
temperature range  
-45 °C to +120 °C

**Tolerances:**

Page 050 – 057



**WLTNIRO**

**Hochleistungs-Gelenklager**  
Heavy-duty spherical plain-  
bearings

PREMIUM Line | +

Bestellnummer Order number	Abmessungen Measurements (mm)					Kippwinkel Tilt angle	Gewicht Weight	Drehzahlgrenze Rotational speed limit	Tragzahlen Basic load rating		Radiale Lagerluft Radial clearance	
	d	D	B	C	d1				dyn C (kN)	stat Co (kN)	CN (µm)	d
<b>WLT 10 - 60 - 500*</b>	<b>10</b>	28	14	10,5	12,7	8	0,04	1.225	6,65	3,78	10 – 30	<b>10</b>
<b>WLT 12 - 60 - 500</b>	<b>12</b>	32	16	12	14,6	7	0,06	1.125	7,21	4,62	10 – 30	<b>12</b>
<b>WLT 16 - 60 - 500</b>	<b>16</b>	42	21	15	19	8	0,13	975	9,31	6,23	10 – 30	<b>16</b>
<b>WLT 20 - 60 - 500</b>	<b>20</b>	50	25	18	24,3	7	0,21	825	11,9	8,19	10 – 30	<b>20</b>
<b>WLT 25 - 60 - 500</b>	<b>25</b>	64	31	22	30,1	5	0,34	600	17,43	12,95	10 – 30	<b>25</b>
<b>WLT 30 - 60 - 500</b>	<b>30</b>	70	37	25	34,5	7,5	0,60	450	22,75	17,43	10 – 30	<b>30</b>

**DURBAL WLT-Lager sind auf Anfrage auch mit umlaufender Schmiernut und Schmierbohrung lieferbar.**

**Bei dieser Version muss bei der Montage beachtet werden, dass die Schmierbohrung nicht in der Last-Zone eingebaut werden darf!**

DURBAL WLT-bearings with circular lubrication groove and lubrication input are available on request.

For appropriate use of this type it is absolutely mandatory that the lubrication input is not mounted in the direction of load!

\* **Auf Anfrage** | on request