

**HOCHLEISTUNGS-GELENKKÖPFE**  
**Mit integrierter Tonnenlagerung,**  
**Maßreihe K, Innengewinde,**  
**Abmessungen in Zoll**  
**Käfigausführung**

HEAVY-DUTY ROD ENDS  
 With integral self-aligning roller bearing, series K, female thread, dimensions in inches, cage design

→ **Sonderanfertigungen auf Anfrage**  
 → Custom made products on request

**Gehäuse:**  
 Geschmiedeter Einsatzstahl, vergütet, Laufbahn gehärtet und feinstbearbeitet, Oberfläche galvanisch verzinkt, Cr VI-frei

**Innenring:**  
 Wälzlagerstahl, gehärtet, feinstbearbeitet

**Wälzkörper:**  
 Wälzlagerstahl, gehärtet, feinstbearbeitet

**Wartung:**  
 Wartungsarm, nachschmierbar, befüllt mit Aluminiumkomplexseifenfett, Zulassung nach USDA H1, Temperaturbereich -45 °C bis +120 °C

**Schmiernippel:**  
 Kegelschmiernippel DIN 71 412 H1, weitere Schmiernippel siehe Seite 063

**Toleranzen:**  
 Seite 050 – 057

**Housing:**  
 Forged steel, case hardened bearing race, superfinished, surface galvanized, free of Cr VI

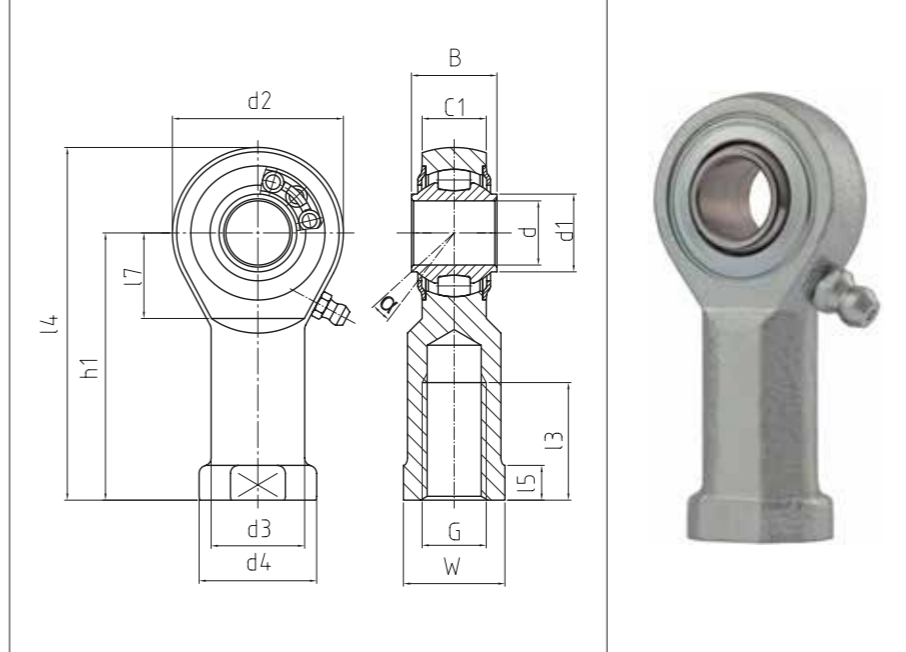
**Inner ring:**  
 Ball bearing steel, hardened, superfinished

**Rolling element:**  
 Ball bearing steel, hardened, superfinished

**Maintenance:**  
 Low maintenance, lubrication possible, aluminium-complex-soap-grease, approval according to USDA H1, temperature range -45 °C to +120 °C

**Grease nipple:**  
 DIN 71 412 H1, further grease nipples see on page 063

**Tolerances:**  
 Page 050 – 057



**BRTF<sup>ZOLL</sup>**

**Hochleistungs-Gelenkköpfe**  
 Heavy-duty rod ends

PREMIUM Line | +

Bestellnummer Order number			Abmessungen (Zoll) / (1 Zoll/inch = 25,4 mm) Measurements (inches)														Kippwinkel Tilt angle	Gewicht Weight	Drehzahlgrenze Rotational speed limit	Tragzahlen Basic load rating		Radiale Lagerluft Radial clearance	
Typ Type	Rechtsgewinde Right hand thread	Linksgewinde Left hand thread	d	G	B	C1	h1	d1	d2	d3	d4	l3	l4	l5	l7	W	α (°)	kg	n <sup>max.</sup> (min <sup>-1</sup> )	dyn C (kN)	stat Co (kN)	CN (µm)	d
<b>BRTF 1/2 - 00</b>	-501	-502	<b>.500</b>	1/2 - 20 UNF	.624	.472	2.145	.574	1.311	.748	.874	1.102	2.801	.251	.649	.757	7	0,127	1.125	10,3	6,6	10 - 30	<b>.500</b>
<b>BRTF 5/8 - 00</b>	-501	-502	<b>.625</b>	5/8 - 18 UNF	.826	.590	2.539	.748	1.653	.866	1.063	1.110	3.366	.350	.885	.866	7	0,218	975	13,3	8,9	10 - 30	<b>.625</b>
<b>BRTF 3/4 - 00</b>	-501	-502	<b>.750</b>	3/4 - 16 UNF	.984	.708	3.051	.956	1.968	1.082	1.338	1.299	3.926	.409	1.043	1.181	7	0,386	825	16,7	11,5	10 - 30	<b>.750</b>
<b>BRTF 1/1 - 00</b>	-501	-502	<b>1.000</b>	1/1 - 12 UNF	1.220	.866	3.720	1.161	2.519	1.171	1.377	1.653	4.980	.236	1.279	1.181	5	0,568	600	24,9	18,5	10 - 30	<b>1.000</b>
<b>BRTF 1/1 - 01</b>	-501	-502	<b>1.000</b>	1/1 - 14 UNS	1.220	.866	3.720	1.161	2.519	1.171	1.377	1.653	4.980	.236	1.279	1.181	5	0,568	600	24,9	18,5	10 - 30	<b>1.000</b>