

**HOCHLEISTUNGS-GELENKLAGER
Mit Tonnenlagerung, in nicht-rostender Ausführung, vollrollige Ausführung**

HEAVY-DUTY SPHERICAL-PLAIN BEARINGS
With integral self-aligning roller bearing, stainless steel, full complement design

→ **Sonderanfertigungen auf Anfrage**
→ Custom made products on request

Außenring:

Rostfreier Edelstahl, gehärtet, Laufbahn feinstbearbeitet

Innenring:

Rostfreier Edelstahl, gehärtet, feinstbearbeitet

Wälzkörper:

Rostfreier Edelstahl, gehärtet, feinstbearbeitet

Wartung:

Wartungsarm, befüllt mit Aluminiumkomplexseifenfett, Zulassung nach USDA H1, Temperaturbereich -45 °C bis +120 °C

Toleranzen:

Seite 050 – 057

Outer ring:

Stainless steel, hardened, runway superfinished

Inner ring:

Stainless steel, hardened, superfinished

Rolling element:

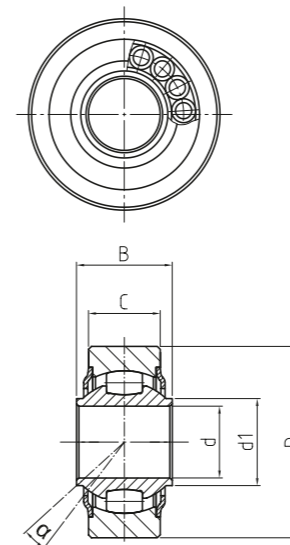
Stainless steel, hardened, superfinished

Maintenance:

Low maintenance, aluminium-complex-soap-grease, approval according to USDA H1, temperature range -45 °C to +120 °C

Tolerances:

Page 050 – 057



WLTNIRO_VR

Hochleistungs-Gelenklager
Heavy-duty spherical plain-bearings

PREMIUM Line | +

Bestellnummer Order number	Abmessungen Measurements (mm)					Kippwinkel Tilt angle	Gewicht Weight	Drehzahlgrenze Rotational speed limit	Tragzahlen Basic load rating		Radiale Lagerluft Radial clearance	
	d	D	B	C	d1				dyn C (kN)	stat Co (kN)	CN (µm)	d
WLT 10 - 90 - 500*	10	28	14	10,5	12,7	8	0,04	820	7,98	4,55	10 – 30	10
WLT 12 - 90 - 500	12	32	16	12	14,6	7,5	0,08	750	10,43	6,86	10 – 30	12
WLT 16 - 90 - 500	16	42	21	15	19	8	0,15	650	12,11	8,26	10 – 30	16
WLT 18 - 90 - 500*	18	46	23	16,5	21,9	8,5	0,19	600	12,95	9,03	10 – 30	18
WLT 20 - 90 - 500	20	50	25	18	24,3	7	0,24	550	14,42	10,08	10 – 30	20
WLT 22 - 90 - 500*	22	54	28	20	25,8	8	0,3	480	16,38	12,11	10 – 30	22
WLT 25 - 90 - 500*	25	64	31	22	30,1	5	0,38	400	18,69	14,35	10 – 30	25
WLT 30 - 90 - 500*	30	70	37	25	34,5	7,5	0,65	300	29,54	24,64	10 – 30	30

DURBAL WLT-Lager sind auf Anfrage auch mit umlaufender Schmiernut und Schmierbohrung lieferbar.

Bei dieser Version muss bei der Montage beachtet werden, dass die Schmierbohrung nicht in der Last-Zone eingebaut werden darf!

DURBAL WLT-bearings with circular lubrication groove and lubrication input are available on request.

For appropriate use of this type it is absolutely mandatory that the lubrication input is not mounted in the direction of load!

* **Auf Anfrage** | on request